



## УСТАНОВКА ПОВЕРЧНАЯ ГАЗОВАЯ УПГ

### НАЗНАЧЕНИЕ

Установка предназначена для градуировки, калибровки и поверки расходомеров и счетчиков газа с диапазоном эксплуатационных расходов (в зависимости от исполнения установки): от 2,5 до 2500 м<sup>3</sup>/ч и пределом основной относительной погрешности ±0,5 % и более.

### ПРИНЦИП РАБОТЫ

Принцип действия установки основан на измерении расхода (объема) воздуха, воспроизводимого с помощью эталонных критических сопел.

### КОМПЛЕКТНОСТЬ

Установка УПГ включает:

- генератор расхода;
- блок эталонных сопел;
- пульт управления (контроллер);
- испытательная линия, включающая прямолинейные участки трубопроводов.

Испытательная линия имеет сменные участки трубопроводов от 25 до 150 мм (до 200 мм для УПГ-2500)

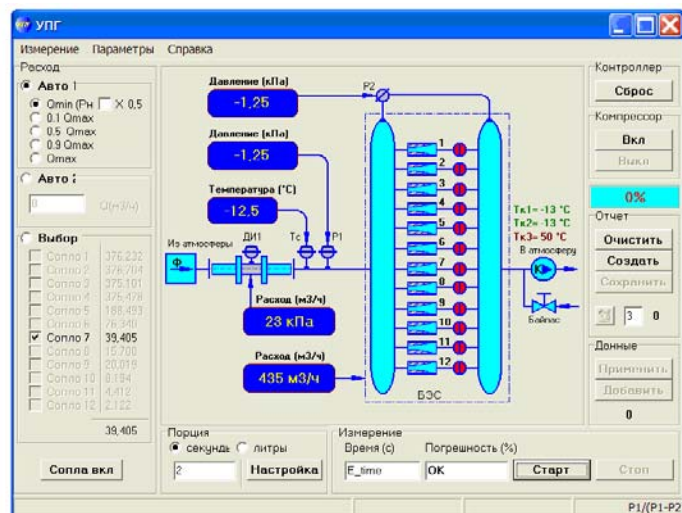
### ТЕХНИЧЕСКИЕ ХАРАКТЕРИСТИКИ

Параметры	УПГ-800	УПГ-1600	УПГ-2500
Диапазон измеряемых расходов, м <sup>3</sup> /ч	2.5-800	2.5-1600	2.5-2500
Условный диаметр поверяемых приборов, мм	25-150	25-150	25-200
Относительная погрешность измерения расхода (объема), %, не более	±0.33	±0.33	±0.33
Масса, кг, не более	1750	1750	1950
Напряжение питания, В	380	380	380
Потребляемая мощность, кВт·А	15	40	65
Средний срок службы, лет	12	12	12

УСТАНОВКА ПОВЕРЧНАЯ ГАЗОВАЯ УПГ



УСТАНОВКА ПОВЕРЧНАЯ ГАЗОВАЯ УПГ. МНЕМΟΣХЕМА



**ОАО ИФФ «СИБНЕФТЕАВТОМАТИКА»:**

625014, Россия, г.Тюмень,  
ул. Новаторов, 8,  
тел.: +7(3452) 225-460, 225-457;  
факс: +7(3452) 225-529;  
e-mail: [sibna@sibna.ru](mailto:sibna@sibna.ru)  
internet: [www.sibna.ru](http://www.sibna.ru)



**ЗАО «ГИДРОМАШСЕРВИС»:** - торговая и операционная компания Группы ГМС:

105037, Россия, Москва,  
ул. Авиаконструктора Микояна, 12,  
тел.: +7(495) 664-8171;  
факс: +7(495) 664-8172;  
e-mail: [hydro@hms.ru](mailto:hydro@hms.ru)  
internet: [www.hms.ru](http://www.hms.ru), [www.hms.ru](http://www.hms.ru)